

MONTHLY MEMBERSHIP PROGRESS REPORT

District 103 W

Results as of: 3/31/2024

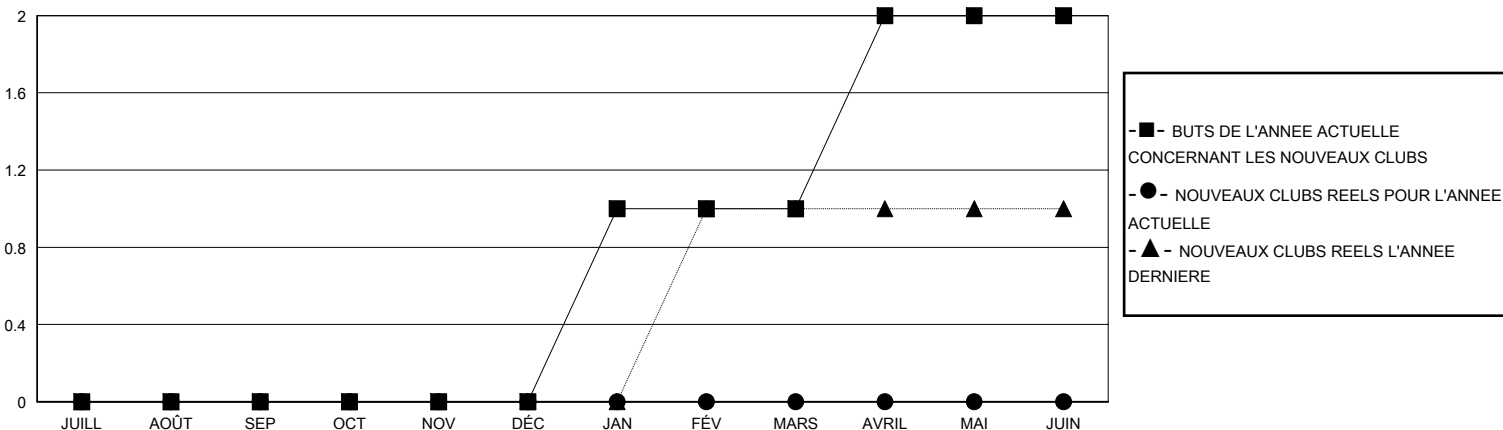
GMT:

LIEU FRANCE

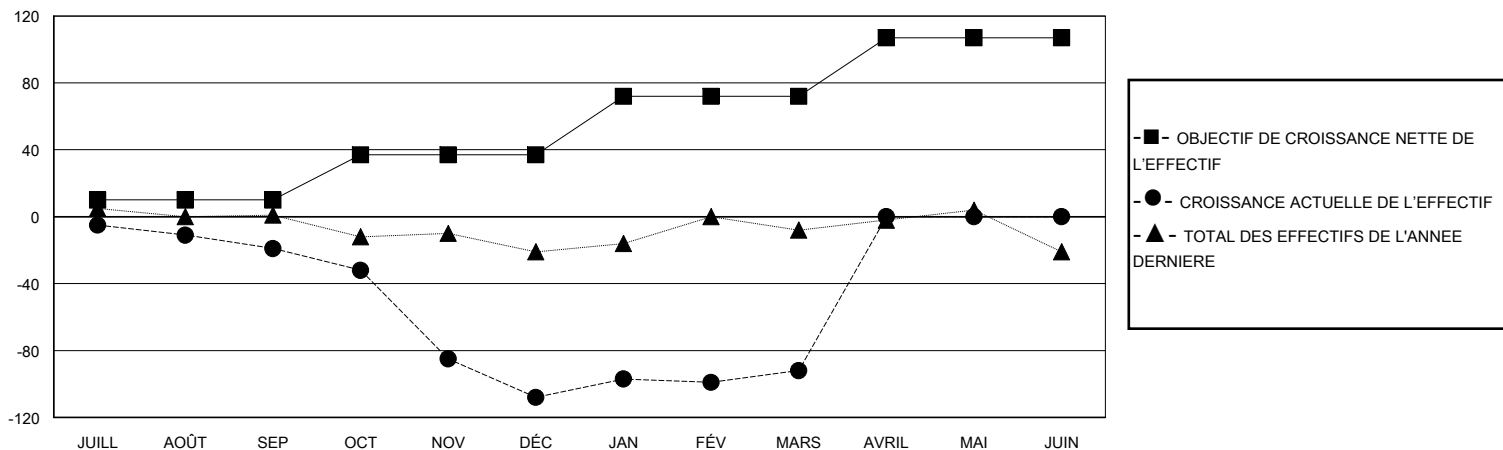
RC EME

Clubs				Membres			
RESULTATS POUR 2023-2024				RESULTATS POUR 2023-2024			
TRIMESTRE	BUT CONCERNANT LES NOUVEAUX CLUBS	NOUVEAUX CLUBS	CLUBS ANNULÉS	TRIMESTRE	OBJECTIF DE CROISSANCE NETTE DE L'EFFECTIF	CROISSANCE ACTUELLE DE L'EFFECTIF	TOTAL DES MEMBRES RADIES (y compris les transferts)
JUILL/AOÛT/SEP	0	0	0	JUILL/AOÛT/SEP	10	22	35
OCT/NOV/DÉC	0	0	1	OCT/NOV/DÉC	27	17	103
JAN/FÉV/MARS	1	0	0	JAN/FÉV/MARS	35	47	17
AVRIL/MAI/JUIN	1	0	0	AVRIL/MAI/JUIN	35	0	0

BUTS ET NOUVEAUX CLUBS REELS - CUMULATIF



BUTS ET MEMBRES REELS - CUMULATIF



CLUBS RADIES: 1

37 CLUBS OF 78 ONT AJOUTE 1 OU PLUSIEURS NOUVEAUX MEMBRES

DISTRIBUTION PAR SEXE

HOMME 1,125 (72.63%)
FEMME 424 (27.37%)

MEMBRES RADIES

DECEDE	18
CLUB ANNULE	42
AUTRE	95
TOTAL	155

[CLIQUEZ ICI POUR LES INFORMATIONS CUMULATIVES SUR LES EFFECTIFS](#)

NOMBRE TOTAL DE MEMBRES D'UNITÉS FAMILIALES	44
MEMBRES DE FAMILLE QUI RÈGLEMENT LA MOITIÉ DES COTISATIONS	22